



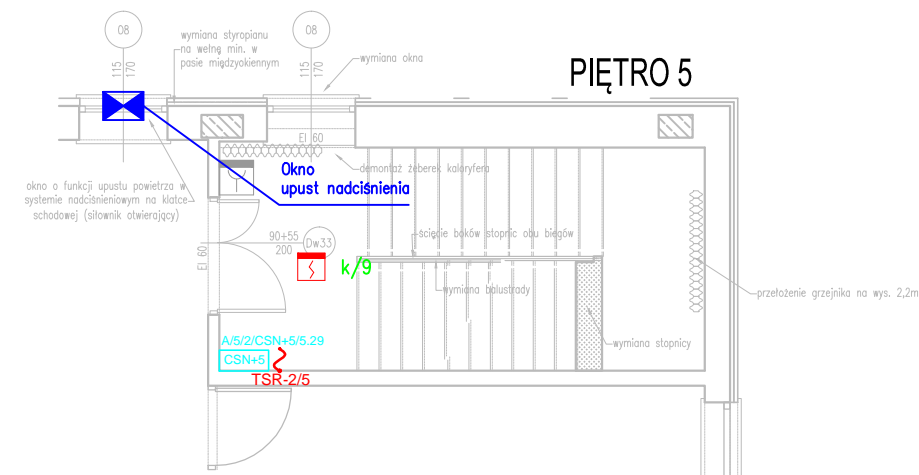
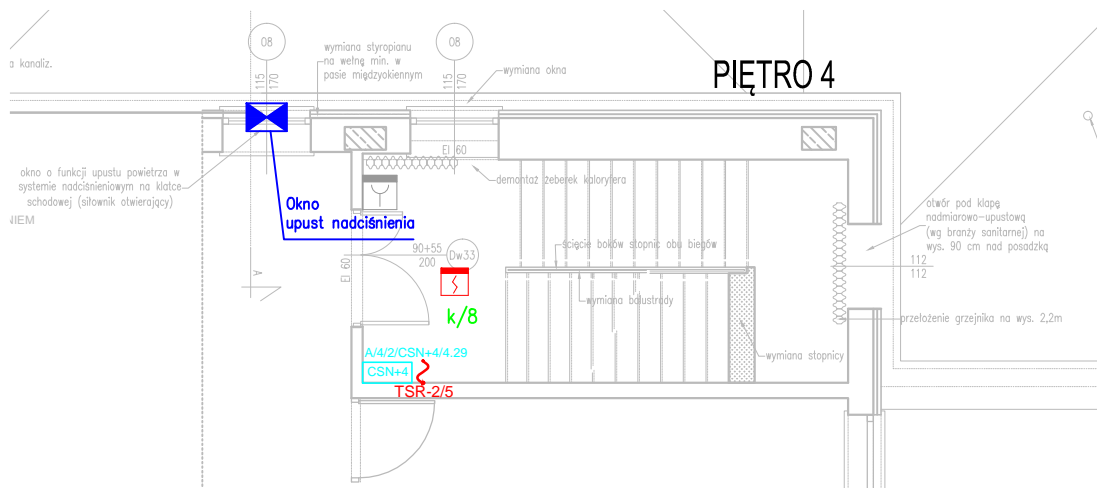
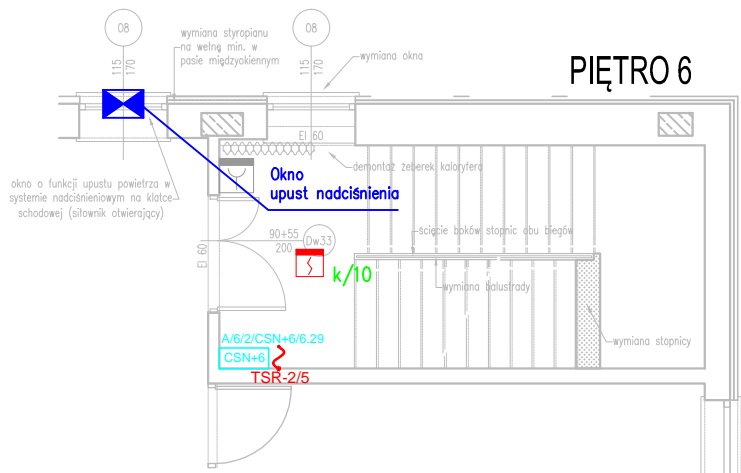


LEGENDA:

-  - CZUJKA POŻAROWA OPTYCZNA Z GNIAZDEM INSTALOWAĆ NA STROPIE.
-  - RĘCZNY PRZYCIŚK ODDYMIAJĄCY
-  - WYPUST YDY 3X2,5 do CSN ZASILANY Z TSR-2/5.
-  - ISTNIEJĄCY RĘCZNY OSTRZEGACZ POŻAROWY WYSOKOŚĆ INSTALACJI - 1,2-1,6m OD POZIOMU POSADZKI.

CSO - CENTRALA SYSTEMU ODDYMIANIA
CSN - CENTRALA SYSTEMU UPUSTU NADDCIŚNIENIA
CW - CENTRALA WENTYLACYJNA





PRACOWNIA PROJEKTOWA

22-400 Zamość, ul. Jana Kiepury 6 tel. 84 639 20 55 fax 84 639 80 87 pracownia@zdzam.plwww.pracownia.zdzam.pl

Nazwa i adres inwestycji:
DOBUDOWA BUDYNKU TRZYKONDYGNACYJNEGO Z PODPIWNICZENIEM DO BLOKU "A" WRAZ Z PRZEPROWADZENIEM ROBÓT REMONTOWO-BUDOWLANYCH NA I PIĘTRZE W BLOKU "A" DLA ODDZIAŁU KARDIOLOGICZNEGO
ul. Aleje Jana Pawła II 10, 22-400 Zamość
dz. nr 84/8, jedn. ewid.: 066401_1 Miasto Zamość, obręb ewid.: 0001 Miasto Zamość

Inwestor:
SAMODZIELNY PUBLICZNY SZPITAL WOJEWÓDZKI
IM. PAPIEŻA JANA PAWŁA II Z SIEDZIBĄ
W ZAMOŚCIU UL. ALEJE JANA PAWŁA II 10

Stadium:
PB

Nr rys.
E-7

Tytuł rysunku:
PLAN INSTALACJI SSP RZUT PIĘTRO 4-7

Skala:
1:100

Imię i nazwisko	Nr uprawnień	Branża	Data	Podpis
PROJEKTANT	inż. Bogdan Malec	GT-III-8386/3/76	Elektryczna	06-2017
OPRACOWUJĄCY	mgr inż. Ewelina Białowolska	asystent	Elektryczna	06-2017
OPRACOWUJĄCY	mgr inż. Grzegorz Jabłoński	asystent	Elektryczna	06-2017
SPRAWDZAJĄCY	inż. Janusz Łuczka	GP-II-7342/94/94	Elektryczna	06-2017